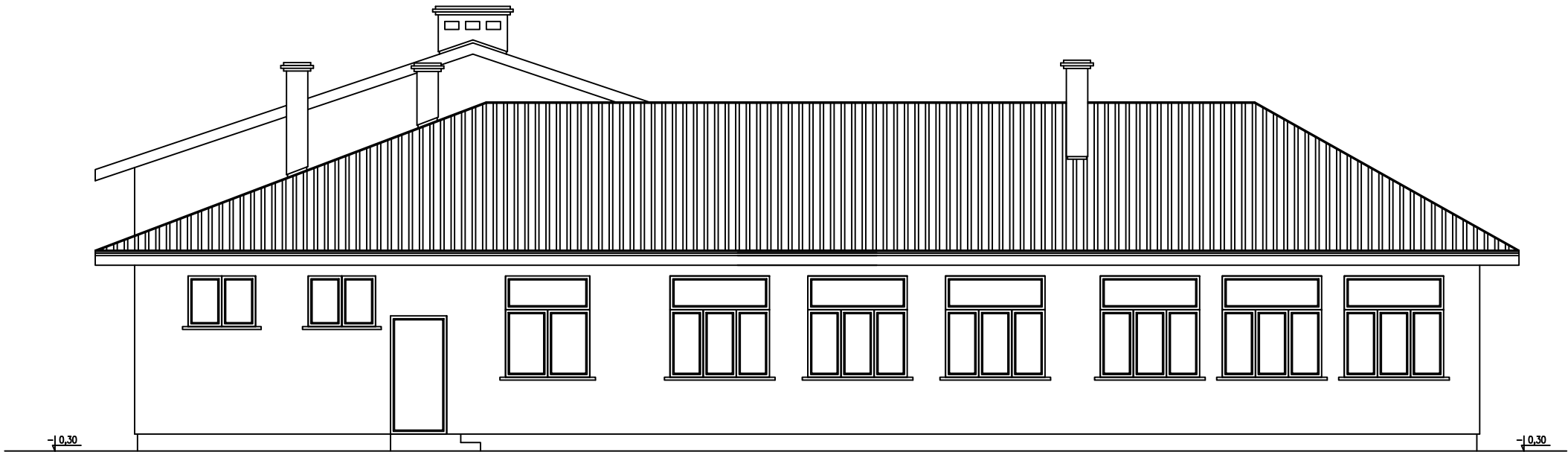


ELEWACJA ZACHODNIA



ELEWACJA POŁUDNIOWA

Beata Dawidowska		PRACOWNIA PROJEKTOWA "d b"	
		07-300 Ostrów Mazowiecka ul. Bursztynowa 21 tel. 600 318 710	
NAZWA OBIEKTU BUDOWLANEGO:		BUDYNEK SZKOŁY PODSTAWOWEJ W KAŃKOWIE	
ADRES INWESTYCI:		Kańkowo, gmina Małkinia Górna dz.nr ew. 1298/1	
TYTUŁ RYSUNKU:		ELEWACJA ZACHODNIA ELEWACJA POŁUDNIOWA	SKALA: 1:100 NR RYS. 7
STAN ISTNIEJĄCY			
BRANŻA KONSTRUKCYJNA			
PROJEKTANT:	NR UPR. I SPECJ.	PODPIS	
inż. Daniel CHOINKA	MAZ/0690/PWBKb/21 specj. konstrukcyjno-budowlana		
SPRAWDZAJĄCY:	NR UPR. I SPECJ.	PODPIS	
inż. Krzysztof WARDASZKO	AN.III-0073/273/82/7 specj. konstrukcyjno-budowlana		
DATA OPRACOWANIA :		09.2025 R	STR. NR